



La griffe de maintien ABMI se clipse sur toutes les équerres de la gamme bardage EBC. Elle permet de plaquer l'isolant thermique contre son support dans le cadre d'une isolation par l'extérieur.

### CARACTÉRISTIQUES

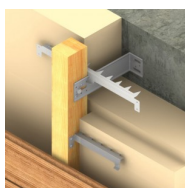


### Matière

- Acier galvanisé S250GD + Z275 suivant NF EN 10346,
- Épaisseur : 0,5 mm.

### Avantages

- Design parfaitement adapté à celui de l'équerre ABC : se clipse sur les renforts de l'équerre pour plaquer l'isolant contre le support,
- Se déforme sur l'équerre de bardage afin d'empêcher le recul après la pose,
- Peut être coupée en deux à l'aide d'une cisaille pour obtenir deux demi-peignes



## APPLICATIONS

### Domaines d'utilisation

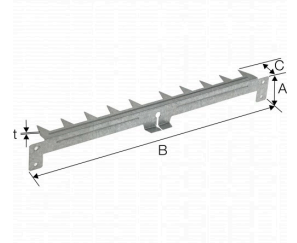
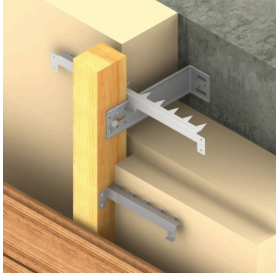
- Application d'isolants thermiques souples dans le cadre d'une ITE.

### Support

- **Porteur** : équerre de bardage ABC,
- **Porté** : isolant souple.

## DONNÉES TECHNIQUES

## Dimensions



Références	Dimensions [mm]		
	A	B	Epaisseur
ABMI	40	400	0.5

## MISE EN OEUVRE

## Installation

La griffe ABMI permet la fixation de l'isolant contre le support dans le cas d'une Isolation Thermique par l'Extérieur (ITE). Une griffe ABMI est nécessaire sur chaque équerre de bardage ABC.

Étapes pour la fixation de l'isolant:

- **Étape 1** : fixer les équerres sur le support,
- **Étape 2** : embrocher l'isolant sur les équerres,
- **Étape 3** : fixer l'isolant par les griffes ABMI fixées sur les équerres ABC.

Il faut compter une griffe par équerre pour une bonne fixation de l'isolant. Peut être coupée pour obtenir deux peignes à fixer sur les chevrons grâce aux deux ailettes qui permettront le maintien de la seconde couche d'isolation entre chevrons.



Fixer les  
équerres sur le  
support

Fixer l'isolant  
par les griffes  
ABMI fixées sur  
les équerres  
ABC